

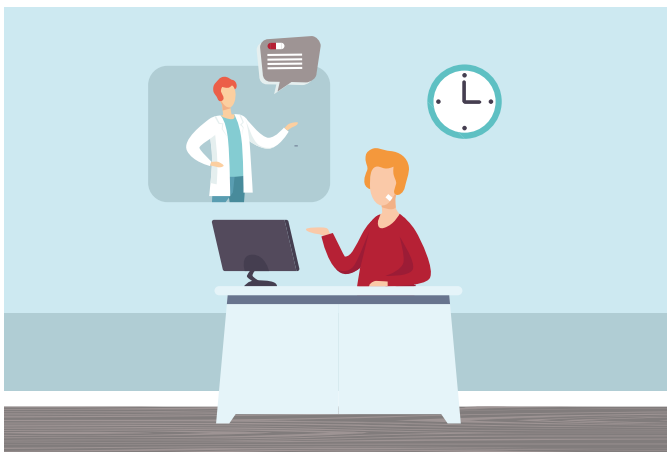


NEXUS / PORTAL

Die digitale Patientenbegleitung

Patient-Empowerment

Das NEXUS / PORTAL leistet einen wichtigen Beitrag zum Patient Empowerment, indem es dem Patienten während und nach seiner Behandlung Dokumente und Daten bereitstellt. So hat der Patient immer einen Überblick über seine eigenen Behandlungsergebnisse. Auch Bilddaten, welche in der elektronischen Patientenakte erst ab 2023 berücksichtigt werden, können über das NEXUS / PORTAL bereitgestellt und vom Patienten aufgerufen werden.



Einsatzgebiet

Das NEXUS / PORTAL unterstützt die digitale Patientenbegleitung vor, während und nach der Behandlung und erfüllt dabei den Fördertatbestand 2 des Krankenhauszukunftsgesetzes.

- + Online-Terminservices
- + Upload von Voruntersuchungen
- + Aufklärungs- und Aufnahmedokumente
- + Digitale Formulare
- + Behandlungsspezifische Informationen
- + Untersuchungsergebnisse wie z. B. Befunde, Arztbriefe, Bilddaten, Labordaten
- + Nachsorgefragebögen und Umfragen

Der digitale Patient im Fokus

Jegliche Daten können zwischen Patienten, Krankenhäusern oder externen Leistungserbringern ausgetauscht werden.

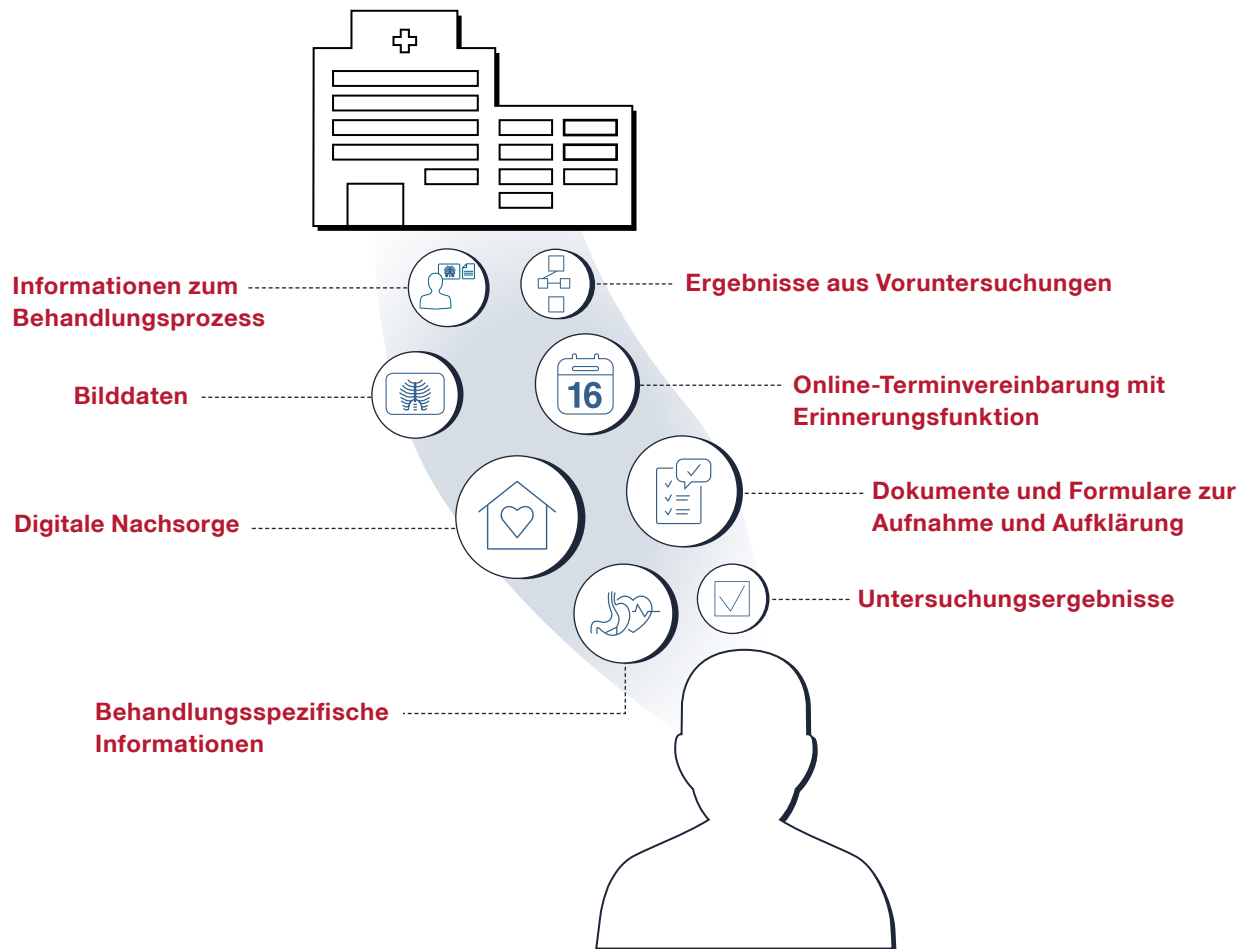


Für das Krankenhaus

- + Tiefe Integration in NEXUS-Primärsysteme
- + Austausch über etablierte Standards
- + On Premise
- + Sektorenübergreifender Austausch
- + Planungseffizienz
- + Workflow-Optimierung

Für den Patienten

- + Transparenz und Mitwirkung
- + Daten bereitstellen und herunterladen
- + Flexibler Zugriff per Smartphone oder Desktop
- + Keine Installation notwendig
- + Authentifizierung via Passwort und Zugangscode
- + Intuitive Bedienung
- + Erinnerungs-Services



Gemeinsam die beste Behandlung ermöglichen

Vorteile

- + Fördertatbestand 2 des KHZG komplett erfüllt
- + Patient-Empowerment
- + Flexibler Zugriff per Smartphone oder Desktop
- + Vollständige digitale Patientenbegleitung
- + Tiefe Integration in NEXUS-Primärsysteme
- + Sektorenübergreifender Austausch
- + Workflow-Optimierung
- + Austausch über etablierte Standards (HL7, FHIR)